

CPM BÜLTEN

Mayıs 2026



Savunma Sanayiinde Dev Buluşma

İstanbul Fuar Merkezi, SAHA EXPO ile kapılarını açıyor

Dijital Çağda İnsan Odaklı Dönüşüm

Digital Age Tech Summit, "Powered by Human" temasıyla başlıyor

Varlık Yönetiminde Yeni Dönem

Sabit Kıymet Yönetimi, Mayıs 2026 itibarıyla operasyonel verimliliğin merkezine yerleşiyor

cpm

Yerli yerinde
çözümler



Yapay Zekada "İnsan Odaklı" Dönem Digital Age Tech Summit

5 Mayıs 2026'da Zorlu PSM'de düzenlenen Digital Age Tech Summit, yapay zekanın sadece bir otomasyon aracı değil, insan sezgisi ve yaratıcılığıyla güçlenen bir altyapı olduğunu tescilledi.

Zirvede, rekabet kurallarının "insan perspektifi" ile yeniden yazıldığı vurgulanırken; şirketlerin artık salt performans rakamlarından ziyade, ekiplerin ne kadar hızlı öğrenip uyum sağladığına odaklandığı belirtildi. Bu yaklaşım, ERP ve yönetim sistemlerinde "akışın" ve "insan bağlantısının" ölçülmesini kurumsal başarının yeni metriği haline getiriyor.



ERP'de "Tahminleme" Standart Oldu

2026 Mayıs ayı raporları, ERP sistemlerinin artık sadece veri saklama aracı olmaktan tamamen çıktığını ve kurumsal zekânın ana motoruna dönüştüğünü gösteriyor. Yapay zekâ ve makine öğrenmesi entegrasyonu sayesinde; talep tahmini, risk analizi ve otonom karar destek mekanizmaları tüm sektörlerde standart bir gereklilik haline geldi. Bu yeni nesil "Ajanik ERP" döneminde sistemler sadece veri raporlamakla kalmıyor, onay mekanizmalarına hazır ve stratejik karar önerileri geliştirerek operasyonel süreçleri otonom bir yapıya kavuşturuyor.



IMF Raporunda Türkiye Yükselişi

Mayıs başında yayımlanan güncel projeksiyonlara göre Türkiye, ekonomik büyüklüğü ile küresel ölçekte ve kendi bölgesinde zirvedeki yerini korumaya devam ediyor. Bu ekonomik hacim, özellikle teknoloji ve sanayi yatırımları için güçlü bir mali zemin oluştururken; yerli yazılım ve üretim gücünün uluslararası pazardaki etkisini artırıyor. Türkiye'nin sürdürülebilir büyüme ivmesi, dijital dönüşüm projeleri ve AR-GE harcamaları için gerekli olan stratejik finansmanı sağlayan en temel itici güç olma özelliğini sürdürüyor.



Yenilikçi Yatırım Zirvesi

İstanbul'da gerçekleşen zirvede, küresel piyasalardaki oynaklık karşısında dijital varlıkların ve parçalı sahiplik modellerinin stratejik rolü derinlemesine ele alındı. Finans profesyonelleri, küresel enflasyon ve değişken faiz dinamikleri altında geleneksel "risk-getiri" dengesini yapay zeka araçlarıyla yeniden kurgularken; büyük ölçekli varlıkların dijitalleşerek daha erişilebilir hale gelmesine odaklandı. Özellikle yapay zeka destekli portföy yönetiminin sunduğu anlık veri analizi ve risk minimize etme avantajları, belirsiz piyasa koşullarında güvenli bir liman arayan yatırımcılar için en kritik çözüm ortağı olarak öne çıkarıldı.





SAHA 2026

Avrupa'nın En Büyük Savunma Buluşması

5-9 Mayıs tarihleri arasında İstanbul Fuar Merkezi'nde düzenlenen SAHA 2026, Türkiye'nin savunma, havacılık ve uzay sanayisindeki üretim gücünü dünyaya tanıtan stratejik bir platforma dönüştü. Fuar kapsamında; siber güvenlik, denizcilik ve yapay zeka destekli otonom savunma sistemleri geniş bir yelpazede sergilenirken, yerli firmaların uluslararası iş birlikleriyle küresel ekosisteme giriş kapıları aralandı. Milli savunma sanayisinin AR-GE kapasitesini ve yüksek teknoloji üretim potansiyelini vitrine çıkaran bu dev organizasyon, özellikle insansız platformlar ve akıllı mühimmatlar gibi kritik alanlarda Türkiye'nin ulaştığı noktayı gözler önüne serdi. Binlerce yerli ve yabancı profesyoneli bir araya getiren etkinlik, Türkiye'nin "teknolojiye hükmeden" vizyonunu pekiştirerek küresel pazarda oyun kurucu rolünü ve savunma ekosistemindeki tam bağımsızlık hedefini bir kez daha tüm dünyaya tescilledi.



Sürdürülebilir Veri Merkezlerinde "Yeşil Algoritma" Dönemi

Küresel veri merkezlerinde yaygınlaşan "Yeşil Algoritma" mimarileri, yazılım süreçlerinin enerji verimliliğini en üst seviyeye taşımayı hedefliyor. İşlem yükünü karbon ayak izi en düşük sunuculara yönlendiren bu yeni nesil sistemler, operasyonel maliyetlerde %15 tasarruf sağlarken kurumsal sürdürülebilirlik hedeflerine doğrudan katkı sunuyor.



Meta-Endüstri ve Fabrikalarda Karma Gerçeklik

Üretim hatlarında karma gerçeklik (Mixed Reality) gözlükleri aracılığıyla yürütülen bakım ve montaj süreçleri, Mayıs 2026'da endüstriyel verimlilik rekorları kırdı. İşçilerin gerçek zamanlı dijital talimatlarla hata payını sıfıra indirdiği bu "Meta-Endüstri" uygulamaları, eğitim sürelerini yarı yarıya indirerek sanayide dijital ikiz teknolojisinin gücünü sahaya yansıtıyor.



Automechanika İstanbul

Otomotiv sektörü, Mayıs ayının son haftasında İstanbul'da gerçekleşecek olan dev buluşmaya hazırlanıyor. Bu yılki fuarda, sadece araç mekaniği değil; araç içi yazılımların dijital dönüşümü, yapay zeka tabanlı uzaktan arıza tespit (diagnostik) sistemleri ve otonom sürüş destek teknolojileri odak noktası olacak. Sektör paydaşları, servis ve bakım süreçlerini akıllı veri yönetimiyle entegre eden yeni nesil mobilite çözümlerini ilk kez bu platformda deneyimleme fırsatı bulacak.



DÜNYADAN TEKNOLOJİ HABERLERİ



Ajan Tabanlı Yapay Zekanın Yükselişi

2026 yılı, insanların "işle ilgili işler" yerine yaratıcılığa odaklandığı bir döneme işaret ediyor. Akıllı temsilciler; toplantı planlama, özet çıkarma ve takip süreçlerini otonom olarak üstlenerek üretkenliği yeniden tanımlıyor.

Hometex 2026 ve Akıllı

Tekstiller: 19-22 Mayıs tarihlerinde düzenlenen Uluslararası Ev Tekstili Fuarı, sadece estetiğe değil, sensörlerle donatılmış akıllı kumaşlara ve teknoloji odaklı üretim modellerine de ev sahipliği yapıyor.

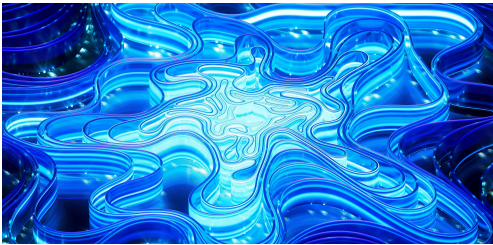
Kuantum Güvenlikli İletişimde İlk Küresel Standartlar

Mayıs 2026 itibarıyla, kuantum bilgisayarların mevcut şifreleme yöntemlerini kırma potansiyeline karşı geliştirilen "Kuantum Sonrası Kriptografi" (PQC) standartları küresel ölçekte kabul edildi. Finansal kurumlar ve devlet ajansları, veri trafiklerini bu yeni nesil güvenli katmana taşımaya başlayarak dijital varlıklarını geleceğin siber tehditlerine karşı zırh altına alıyor.



Yapay Zekada "Duygusal Zekâ" (EQ) Devrimi

Yapay zeka modellerinin sadece veriyi değil, insan sesindeki tonlamaları ve yüz ifadelerindeki mikro değişimleri analiz ederek empati kurabildiği "Duygusal AI" (Affective AI) sistemleri ticari kullanıma sunuldu. Çok modlu analiz yeteneğiyle donatılan bu sistemler, kullanıcının stres seviyesini, memnuniyetini veya tereddütlerini anlık olarak saptayarak iletişim stratejisini saniyeler içinde güncelleyebiliyor. Özellikle müşteri deneyimi ve insan kaynakları yönetiminde kullanılmaya başlanan bu modeller, etkileşim kalitesini artırarak dijital asistanların sadece komut alan araçlar olmaktan çıkıp, daha insansı, duyarlı ve çözüm odaklı tepkiler veren dijital iş ortaklarına dönüşmesini sağlıyor. Şirketler için bu teknoloji, kullanıcı sadakatini derinleştirirken, kriz anlarını empati odaklı bir yaklaşımla yönetebilen otonom bir yetkinlik katmanı oluşturuyor.



Sıvı Bilişim (Liquid AI): Yapay zekada "sürekli öğrenme"

Geleneksel, statik yapay zeka modellerinin aksine, veriyi işlerken parametrelerini anlık olarak güncelleyebilen "Sıvı Yapay Zeka" mimarileri ticari ölçekte test edilmeye başlandı. Özellikle değişken çevre koşullarında çalışan otonom sistemler ve robotik teknolojiler için geliştirilen bu yöntem, sistemlerin beklenmedik durumlara karşı insan benzeri bir adaptasyon yeteneği kazanmasını ve daha az veriyle daha yüksek performans sergilemesini sağlıyor.



Kenar Bilişim (Edge Computing) ve 6G Standardizasyonu

Dünya genelindeki teknoloji devleri, 6G altyapısına geçişin temel taşı olan "akıllı kenar bilişim" standartları üzerinde uzlaştı. Verinin kaynağında (sahada) yapay zeka ile işlenmesini sağlayan bu gelişme, otonom araçlardan uzaktan cerrahi müdahalelere kadar yüksek hız ve sıfır gecikme gerektiren tüm süreçlerde devrim yaratmaya hazırlanıyor.



cpm

Yerli yerinde
çözümler

